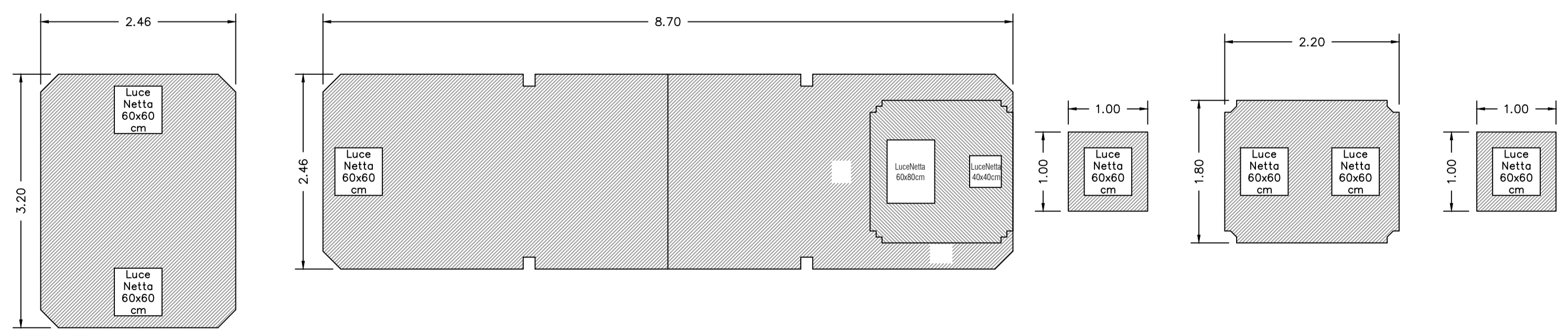
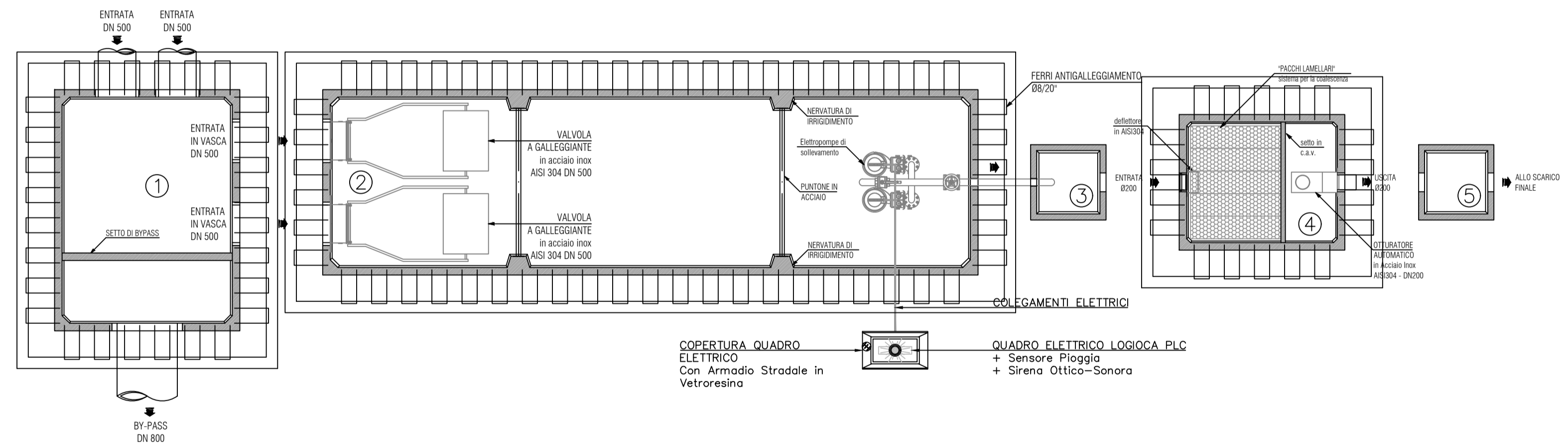
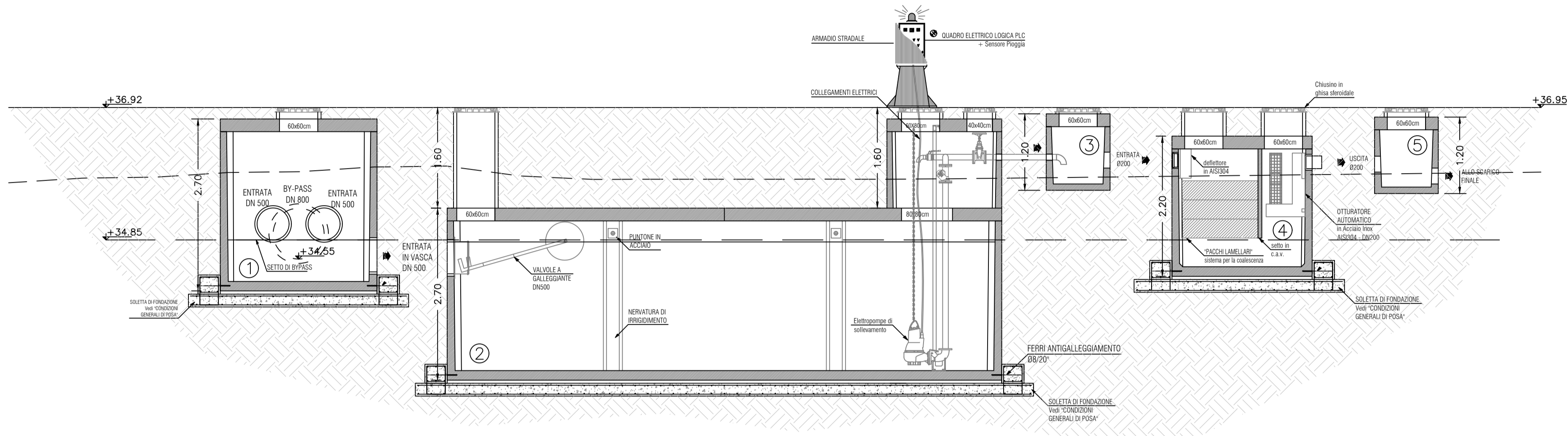
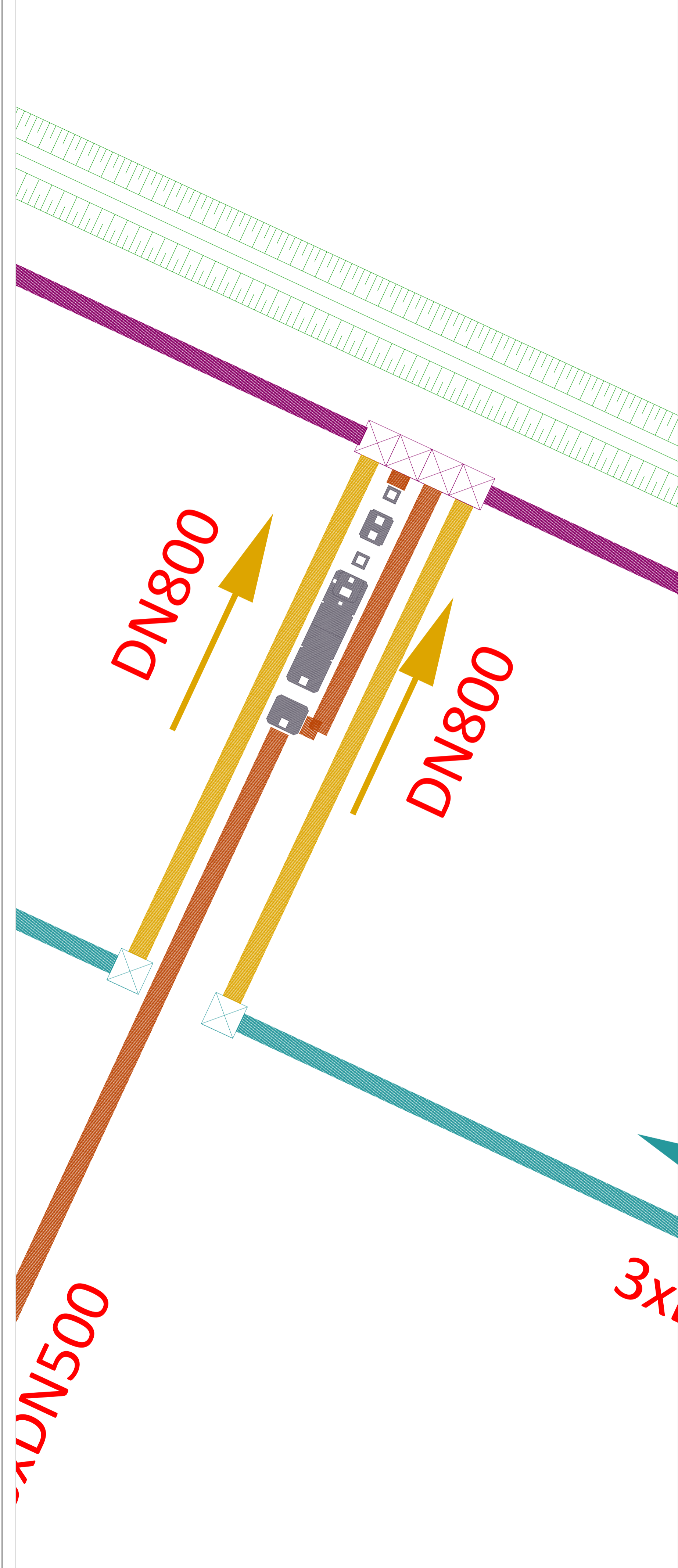


LEGENDA:
 PROFILO DI PROGETTO: ———
 PROFILO ATTUALE: - - -



SCALA 1:50



SCALA 1:200

KEYPLAN

REVISIONI		DATA	REV	REVISIONI
Prima Emissione		09/2022	00	
			01	
			02	
			03	
			04	
			05	
			06	

REDAITTO	VERIFICATO	APPROVATO
Ing. Andrea Benvenuti	Ing. Stefano Lorenzini	Ing. Lorenzo Tassinari

REVISIONE	DATA EMISSIONE	REVISIONE	DATA EMISSIONE
00	09/2022	00	09/2022

REVISIONE	DATA EMISSIONE	REVISIONE	DATA EMISSIONE
00	09/2022	00	09/2022

AEROPORTO INTERNAZIONALE DI FIRENZE
AMERIGO VESPUCCI
MASTERPLAN AEROPORTUALE 2035
 Idrraulica interna al Sedime
 Sistemi di Trattamento - Sezioni Tipologiche e Particolari Costruttivi
 Livello di Progetto
PROGETTO DI FATTIBILITA' TECNICO ECONOMICA

MINISTERO DELLE INFRASTRUTTURE E DELLA MOBILITA' SOSTENIBILI
 ENTE NAZIONALE PER L'AVIAZIONE CIVILE
Toscana Aeroporti
Toscana Aeroporti
HYDROGEO
Toscana Aeroporti