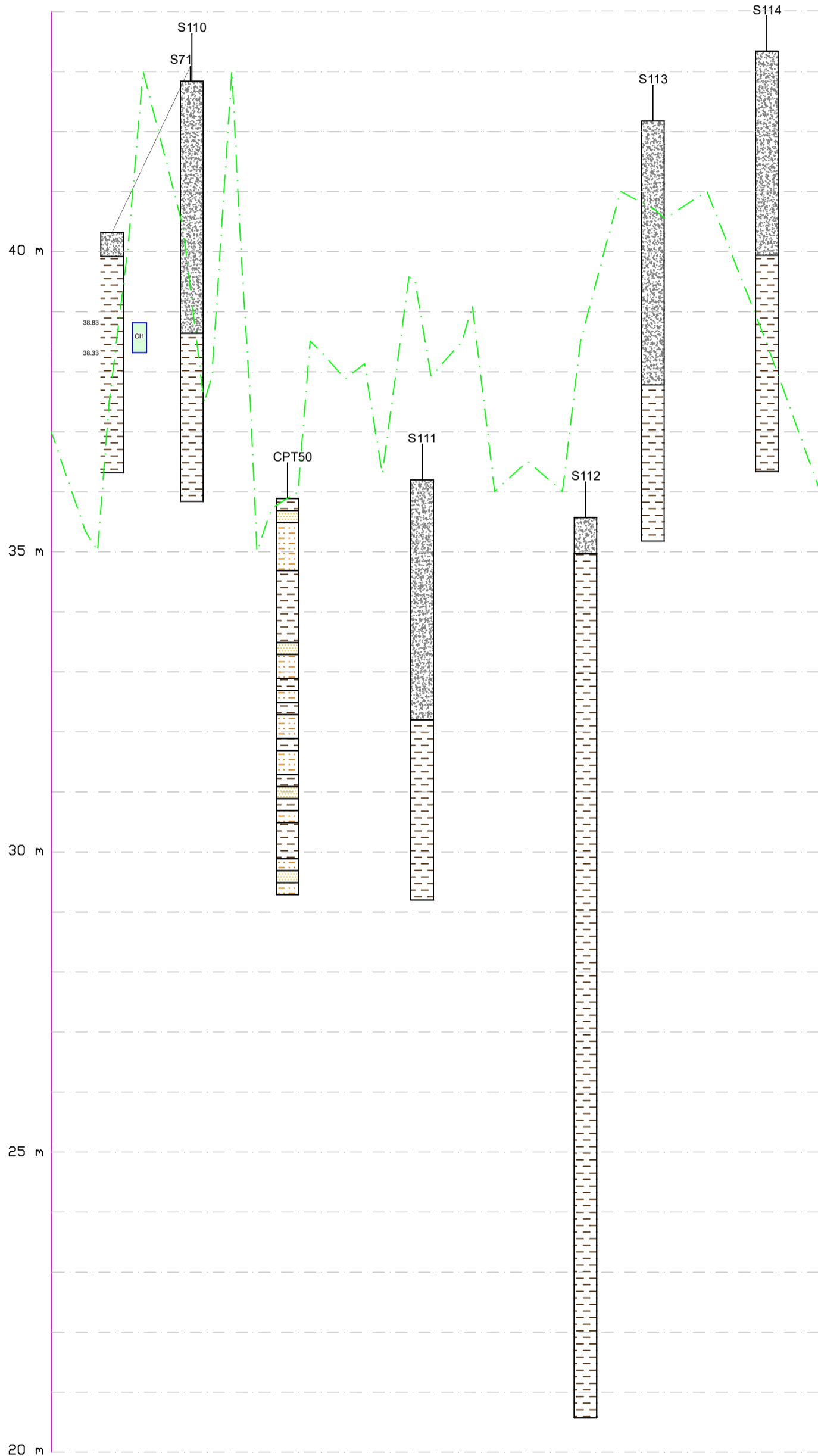


8

SCALA QUOTE 1:75
SCALA DISTANZE 1:5000

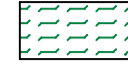
8'



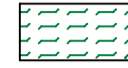
LEGENDA



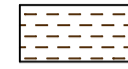
Terreno di riporto



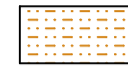
Terreno vegetale



Torba/argilla organica



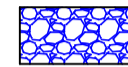
Argilla, argilla limosa, argilla con limo, limo con argilla, limo argilloso



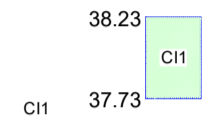
Limo, limo sabbioso



Sabbia, sabbia limosa

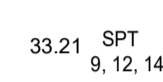


Ghiaia, ghiaia con sabbia



Campione indisturbato con intervallo di prelievo (mslm)

C1



Prova SPT con quota di inizio infissione (mslm) e numero di colpi

È SEVERAMENTE VIETATA LA RIPRODUZIONE E/O LA CESSIONE A TERZI SENZA AUTORIZZAZIONE DELLA COMMITTENTE


 MINISTERO DELLE
 INFRASTRUTTURE E DELLA
 MOBILITÀ SOSTENIBILI

 E.N.A.C.
 ENTE NAZIONALE per
 L'AVIAZIONE CIVILE

Committente Principale



AEROPORTO INTERNAZIONALE DI FIRENZE - "AMERIGO VESPUCCI"

Opera

MASTERPLAN AEROPORTUALE 2035

Titolo Documento

 Geologia - Aspetti Generali
 Sezione litostратigrafica 8

Livello di Progetto

PROGETTO DI FATTIBILITÀ TECNICO-ECONOMICA

LIV	REV	DATA EMISSIONE	SCALA	CODICE FILE
PFTE	00	Settembre 2022	varie	FLR-MPL-PFTE-GEO1-013-GL-SE_Sez Lit 08
				TITOLO RIDOTTO Sez Lit 08

REV	DATA	DESCRIZIONE	REDATTO	VERIFICATO	APPROVATO
00	09/2022	Prima Emissione	TERRA E OPERE	M. SANI	L. TENERANI

COMMITTENTE PRINCIPALE	PROGETTAZIONE	SUPPORTI SPECIALISTICI
 ACCOUNTABLE MANAGER Dott. Vittorio Fantì	 DIRETTORE TECNICO Ing. Lorenzo Tenerani Ordine degli Ingegneri di Massa Carrara n°931	 PROGETTAZIONE SPECIALISTICA Dott. Geol. Michele Sani Ordine dei Geologi della Toscana n°583
POST HOLDER PROGETTAZIONE AD INTERIM Dott. Vittorio Fantì	RESPONSABILE INTEGRAZIONE PRESTAZIONI SPECIALISTICHE Ing. Lorenzo Tenerani Ordine degli Ingegneri di Massa Carrara n°931	
POST HOLDER MANUTENZIONE Ing. Nicola Diippolito		
POST HOLDER AREA DI MOVIMENTO Geom. Luca Ermini		